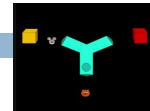


DESAROLLO DE INTERVENCIONES CON NIÑOS SORDOS: TEORIA DE LA MENTE (TOM)

GARY MORGAN

Barcelona
15.12.2012

De nuestros trabajos de investigación

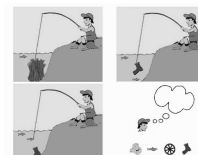


Tom and Jerry study

- False belief problem at 2 years, persisting till 5 years plus despite present in 12 month old hearing babies
- Ruffman: Content of conversations
- Ensor & Hughes: Quality of interaction

Thought bubble study

- Not impairment more like a delay
- Not 'all' or 'nothing'



Traspasando resultados de investigación a la reeducación/intervención

1. Identificación de los factores del riesgo
2. Fiabilidad?
3. Que queremos conseguir con la intervención?
4. Necesitamos un entrenamiento antes de la intervención?
5. Como hacer la intervención?
 1. Clínica, casa, con familia/amigos, escuela
6. Que detalles para cada tipo de intervención?
 1. Duración, cantidad, quien lo hace, como medir los cambios, post-intervenciones, grupos de control aleatorios

Qué podemos aprender de los estudios previos?

1. Tager Flusberg (desarrollo típico): ToM
2. Golan (Autismo): entrenando atención a expresión de caras
3. Morgan & Botting (Sordos): evaluación de una intervención/curso para padres con niños sordos
4. Morgan & Kegl / Marschark (Sordos): usando narraciones para evaluar ToM

Tager-Flusberg (Typical development): ToM development

1. Clausas complementas 'said that' 'think that' ' '
2. 60 niños (36-58 meses) aleatoriamente en 3 grupos: Cr, F, clausas relativas, clausas complementas
3. Formación (2 veces una semana aparte) por experimentador
4. Pre evaluaciones: CF, CC and CC
5. Formación:
 - ▣ Recreación de CF (Sally Anne con feedback)
 - ▣ Recreación de CC 'said that'
 - ▣ Recreación CR 'which one did ...'
6. Post-evaluaciones (2 días después): 3 diferentes de CF, CS, CR
7. CS ->CF, CF -> CF, No.CR -CF

Hale and Tager-Flusberg (2003). The Influence of Language on Theory of Mind: A Training Study. *Dev Sci.*

Golan (Autism): re-educación sobre expresión facial de emociones

- ▣ Diana: comprensión de emociones
- ▣ 20 niños con autismo (4-7 años), 2 grupos control (Autismo no intervención NI, desarrollo típico)
- ▣ Miraron 'Transporters video' cada día durante 4 semanas. Grupo



- ▣ Pre y post evaluación vocabulario emociones, reconocimiento de emoción (basado en videos y situaciones diferentes)
- ▣ GI > no-intervención GI = DT

Golan, et al (2010). *J Autism Dev Disord* (2010) 40:269-279

Golan et al (2010)

Familiar material

- (a) 4. Charlie is going to get the pieces for the new special clock.



Un-familiar material

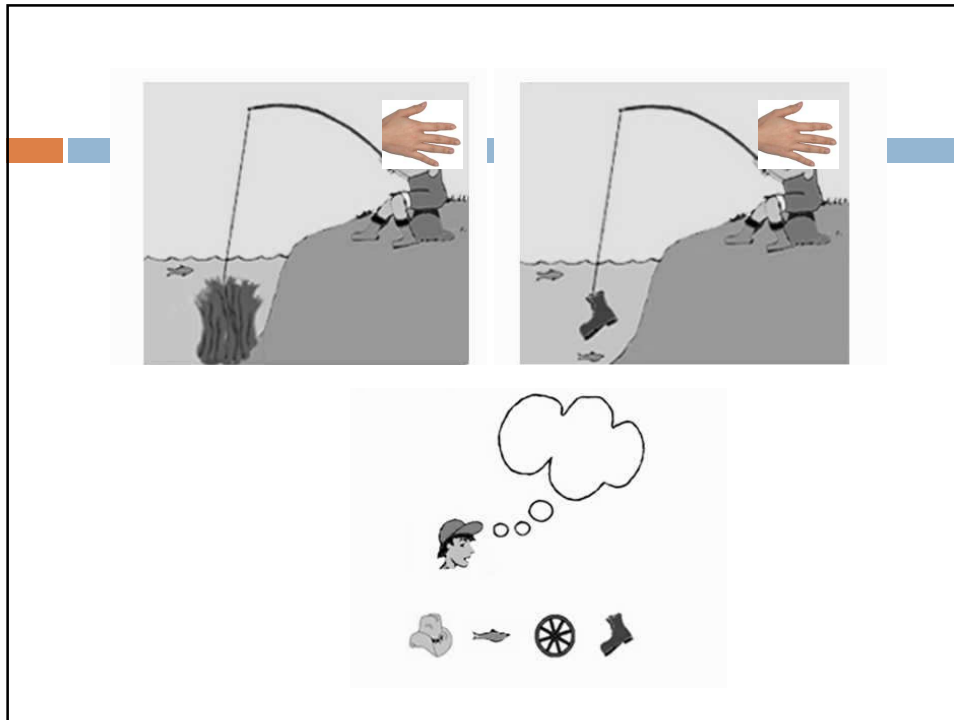
- (b) 6. The neighbour's dog has bitten people before. He is barking at Louise.



Morgan & Kegl (2006): ToM

- ToM y lenguaje (deseos, emociones, conocimientos, falsa creencia)
 - 30 niños (5-25 años)
 - Estandar CF
-
- No-estandar: dilemas morales recontar 1.5-vídeo
 - ToM expresión: St. CF < Non. St

Morgan, G. & Kegl, J. (2006). JCPP



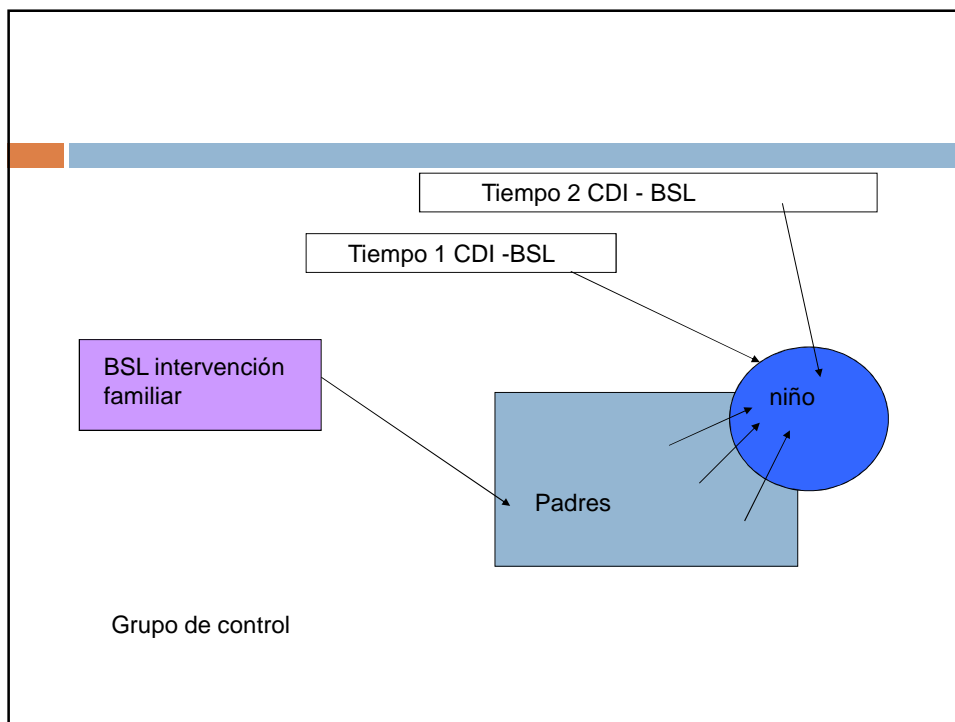
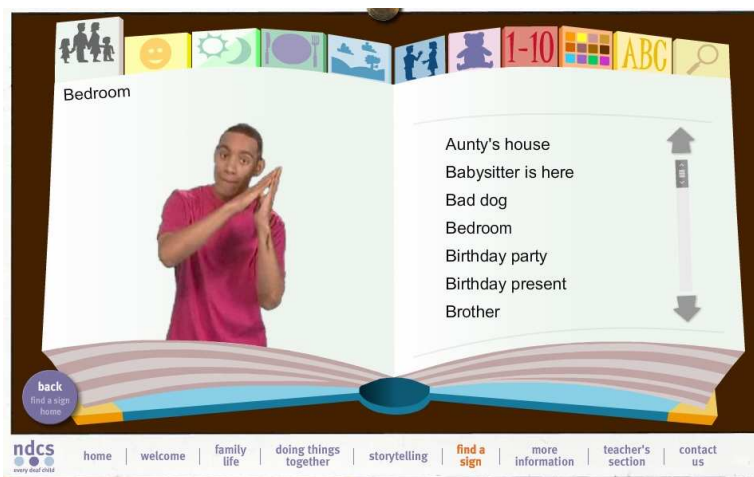
Morgan & Botting: lenguaje en sordos

- Formación a padres : comunicación y lengua de signos?
- 29 niños sordos padres oyentes (0-5 years)
- Tutores y página web
- Pre y post (x2) CDI
- Grupo control edad no-formación

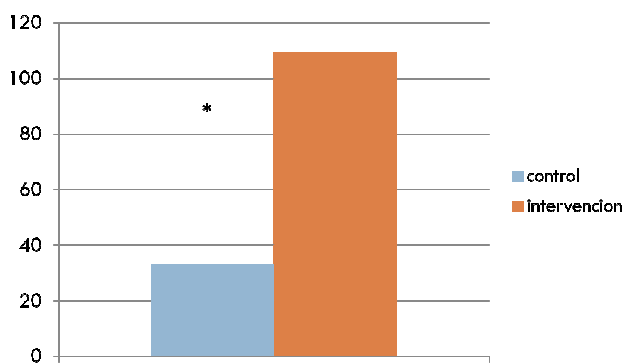
The screenshot shows the homepage of the NDCS Family Sign Language website. At the top right, the NDCS logo is displayed with the tagline "every deaf child". Below the logo, a large blue banner reads "Welcome to the Family Sign Language website" and includes a "click to enter the site" button. A small inset image shows a beach scene with buildings and a pier. Below the banner, there are system requirements: "Recommended minimum system requirements: PC or Mac running XP/OS X or later, 1GHz processor, 512MB of RAM, 2Mbps or faster internet connection." A note says "If you are experiencing technical problems contact the web team at webteam@ndcs.org.uk". The main content area features a 3D illustration of a street with three houses. Each house has a "meet the family" button. On the left, there are links for "English summary" and "Subtitles on/off". At the bottom, a navigation menu includes: home, welcome, family life, doing things together, storytelling, find a sign, more information, teacher's section, and contact us. There are also links for "privacy policy", "terms and conditions", and "get help".

The screenshot shows a video player interface. The main video frame displays a woman and a young child sitting on the floor, looking at a book together. The text "Fox. - Yes a fox." is overlaid on the video. To the right of the video, there is a vertical list of video clips and tips, each with a play button icon and a duration: "clip 01: Play Time (01:01)", "tip 01: pointing (00:30)", "clip 02: Nappy Change (01:00)", "tip 02: interacting with your child (00:30)", "clip 03: Lunch (00:30)", "tip 03: how to use gesture (00:30)", "clip 04: Exploring the Garden (01:00)", "tip 04: following your child's lead (00:30)", "clip 05: Dinner Time (00:30)", "tip 05: extending vocabulary (00:30)", "clip 06: Ready for Bed (00:30)", and "tip 06: importance of turn-taking (00:30)". Below the video player, there are four circular buttons: "back family life home", "with the Barlas family", "meet the Woolls family", and "meet the Armstrong family". At the bottom, there is a navigation menu similar to the one in the first screenshot, including "home", "welcome", "family life", "doing things together", "storytelling", "find a sign", "more information", "teacher's section", and "contact us". A small copyright notice at the very bottom reads: "© NDCS 2010 | Registered Charity: England & Wales (1016532) & Scotland (SC040778) | Created by Bemark! Multimedia | Privacy Policy | Terms & Conditions | Get Help."

□ 300 frases sobre tópicos familiares

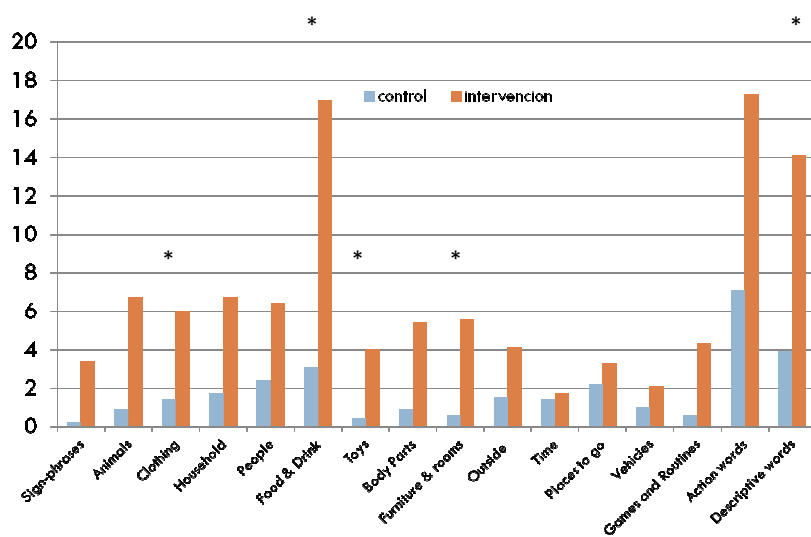


Cambio en comprensión de lenguaje

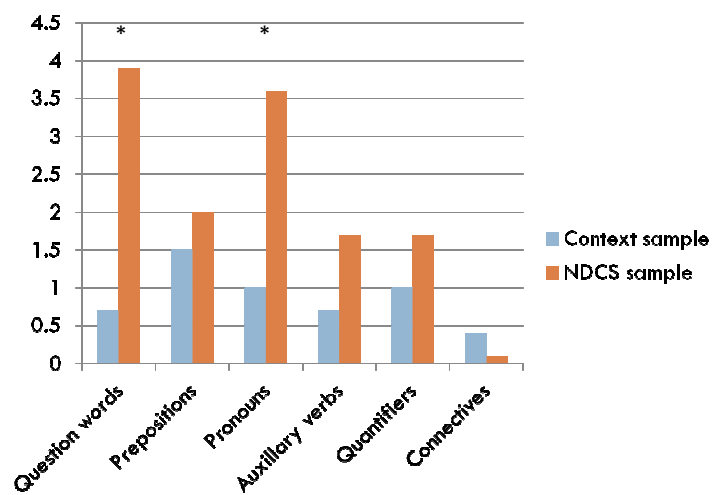


sig at <0.05

Cambios por campo semántico



Cambios por categoría sintáctica



!Ahora a trabajar!

i)

Intervención familiar temprana (0-12 meses):

Habilidades sobre la atención conjunta, sintonía natural, interacción en conversación directa/indirecta, intenciones, emociones

ii)

Intervención familiar temprana (8-36 meses): re-educación en conversaciones (signos/oral) sobre estados mentales, +/- conocimientos provoca comportamientos diferentes, estrategias para el lenguaje descontextualizado, 'lectura' de cuentos

iii)

Intervención escolar (36-60 meses):

Entrenamiento sobre falsas creencias, conocimiento de múltiples fuentes, la creencia falsa de segundo orden, situaciones poco usuales en Tom, la primera respuesta de la inhibición, los problemas más complejos ToM